



08-T15-WBV10 IT



**Strumenti speciali PCD  
per ricambi auto**

**北京沃尔德金刚石工具股份有限公司**  
BEIJING WORLDIA DIAMOND TOOLS CO.,LTD.





# CONTENUTO

WORLDIA® Introduzione a Strumenti speciali .....	03
Cilindro in lega di alluminio .....	05
Scatola del cambio/coppa dell'olio .....	09
Sterzo .....	12
Pinza del freno .....	15
Valvola a farfalla .....	17
Piastra di scorrimento .....	21
Prodotti in alluminio .....	23
Strumento PCD standard/personalizzato .....	25
Area commerciale e Assistenza clienti .....	30



# WORLDIA®

## Introduzione a Strumenti speciali

### Categoria di prodotti:

- 1 Utensili rotanti: alesatori PCD / PCBN ad alta precisione, alesatori per foratura, utensili per alesatura, frese, frese per profili ecc.
- 2 Intercambiabili: Saldatura / inserti di alesatura integrati, inserti per fresatura di profili, inserti filettati, inserti a rullo, utensile pialla;
- 3 Tornitura: utensili per tornitura di profili, taglierine scanalate interne / esterne, utensili per tornitura di filetti
- 4 Resistenti all'usura: supporto PCD ad alta precisione, giunto resistente all'usura, ravvivamole per molatura.

### Applicazioni:

- 1 Produzione di parti e componenti correlati nell'industria automobilistica quali motori, mozzi e dischi dei freni;
- 2 Produzione di componenti chiave nell'industria 3C, come telefoni cellulari, notebook e computer pad;
- 3 Produzione di fusione di alluminio / ghisa come alloggiamenti del compressore del condizionatore d'aria e motori di azionamento;
- 4 Produzione di materiali compositi;
- 5 Produzione di prodotti non ferrosi come resine, gomma, plastica e semiconduttori;
- 6 Produzione di giunti, parti soggette ad usura ed ecc. utilizzati nell'industria petrolifera;
- 7 Produzione di mobili, artigianato e altre industrie per la lavorazione del legno.



# Production Equipment

## Attrezzature per utensili special:

Il WEDM ad alta precisione a sei assi FANUC serve principalmente per la lavorazione di utensili speciali come alesatori, frese e cesoie per contorni PCD / PCBN. Grazie a prestazioni stabili e precisione affidabile, la macchina è in grado di mantenere una maggiore qualità del bordo e della superficie.

La Macchina da taglio laser ad alta precisione DMG serve principalmente ad elaborare strumenti speciali come PCD / PCBN / CVD, in grado di garantire alta precisione di elaborazione e gradevole aspetto, specialmente nell'elaborazione del rompitruciolo dell'alesatore PCD.

Gli strumenti di pre-impostazione Zoller possono pre-regolare, misurare e gestire tutti i tipi di utensili da taglio in modo conveniente e rapido. L'attrezzatura è dotata di bilance a griglia HEIDENHAIN. I dati di misurazione sono accurati, ripetibili e stabili in riproducibilità.

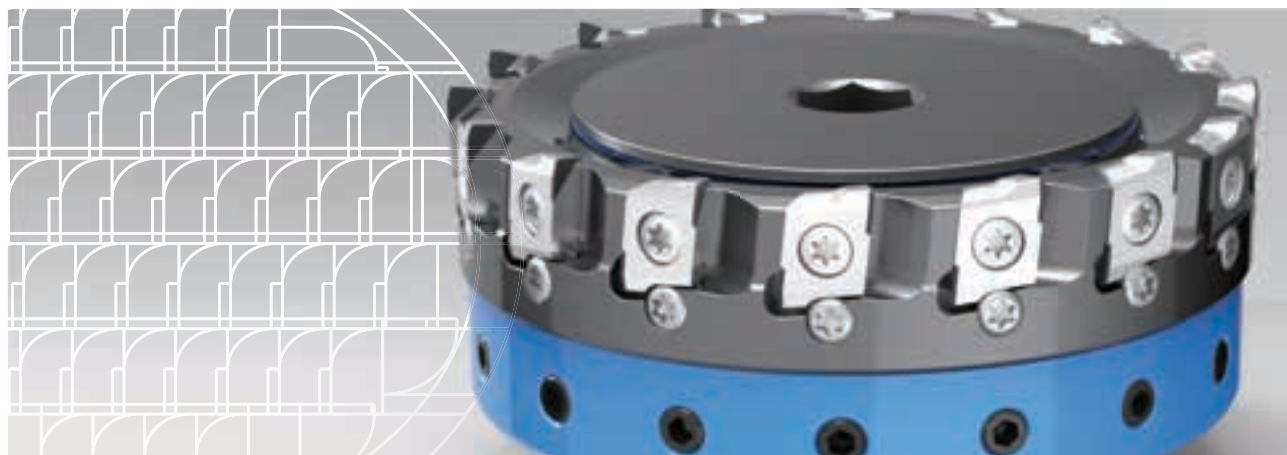
Lo strumento per la misurazione del diametro del laser Z-MIKE è in grado di raccogliere automaticamente i dati di misurazione, elaborare scientificamente, calcolare velocemente con precisione di misurazione stabile e alta efficienza di misura.

Lo strumento di bilanciamento Haimer può eseguire la correzione del bilanciamento dinamico lato singolo e lato doppio sul portautensile.

Può raggiungere accuratezza di serraggio di livello micron

mediante marcatura laser e posizionamento automatico.

La precisione di misurazione minima può essere 0.5gmm, il calcolo è accurato e l'operazione è facile e veloce



# Cilind





Cilindro Serbatoio dell'olio di trasmissione Sterzo Pinza del freno Valvola a farfalla  
Piastra discorrimiento Prodotti in alluminio Standard/Personalizzati

ro



# Fresa a macinatura frontale

$n=12000\text{r/min}$   
 $fz=0.05\text{mm/z}$



# Alesatore di trapanazione a passo

$n=4000\text{r/min}$   
 $fz=0.04\text{mm/z}$



# Alesatore a Passo

$n=5500\text{r/min}$   
 $fz=0.05\text{mm/z}$





## Fresatura laterale e frontale

$n=6000\text{r/min}$   
 $fz=0.03\text{mm/z}$



## Alesatore per fresatura finale

$n=4000\text{r/min}$   
 $fz=0.03\text{mm/z}$



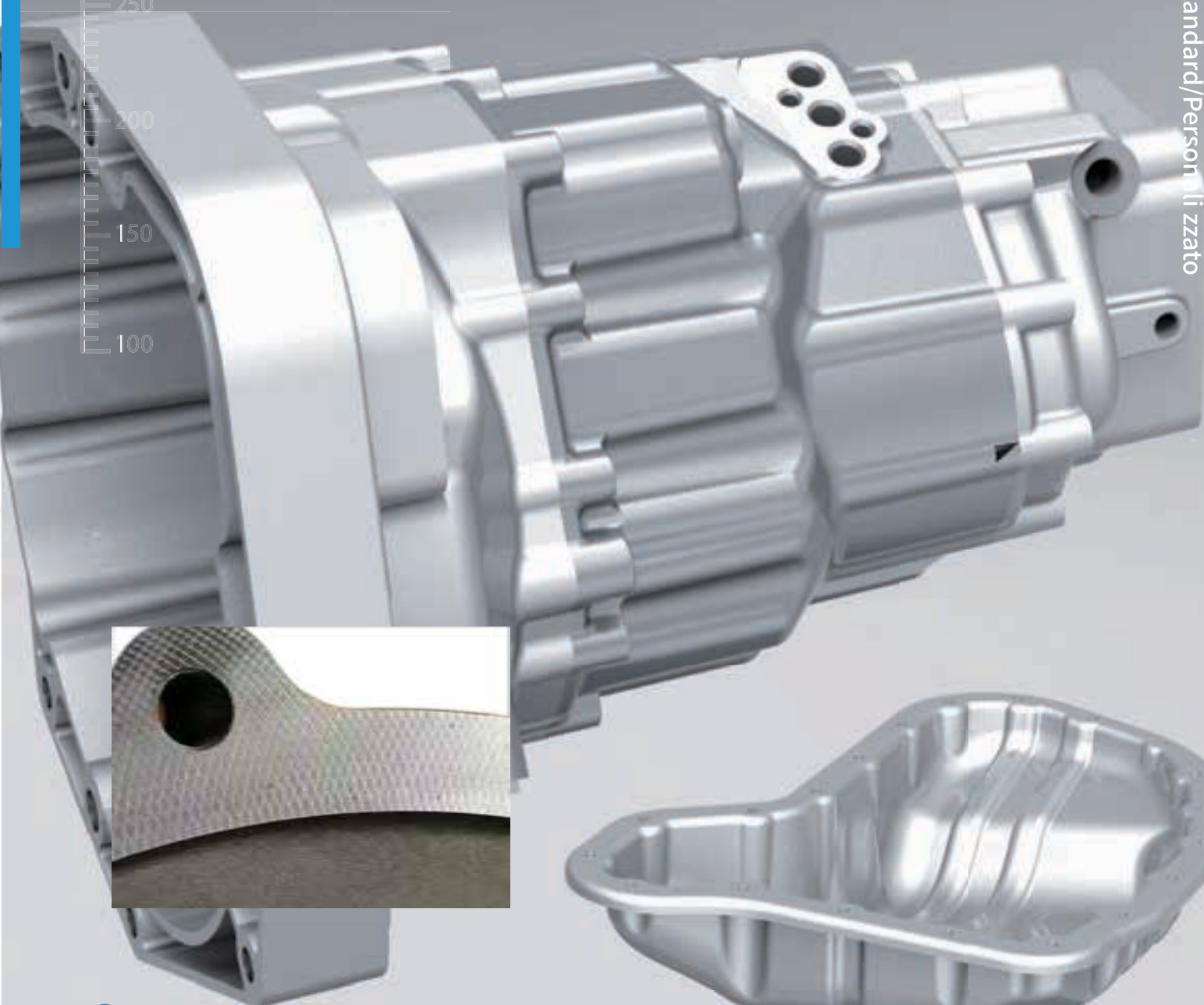
## Alesatore a Passo

$n=3500\text{r/min}$   
 $fz=0.02\text{mm/z}$



# Serbatoio dell'olio di trasmissione

Cilindro Serbatoio dell'olio di trasmissione Sterzo Pinza del freno Valvola a farfalla  
Piastra discorrimento Prodotti in alluminio Standard/Personali zzato



## Fresa a macinatura frontale

$n=6000\text{r/min}$   
 $fz=0.03\text{mm/z}$



## Alesatori per fresatura a conchiglia

$n=3500\text{r/min}$   
 $fz=0.02\text{mm/z}$





## Alesatore a passo

$n=12000\text{r/min}$   
 $fz=0.05\text{mm/z}$



## Alesatore a passo

$n=4000\text{r/min}$   
 $fz=0.04\text{mm/z}$



## Fresa di rifinitura multi-bordo

$n=5500\text{r/min}$   
 $fz=0.05\text{mm/z}$



Cilindro Serbatoio dell'olio di trasmissione **Sterzo** Pinza del freno Valvola a farfalla  
Piastre di scorrimento Prodotti in alluminio Standard/Personalizzati

# Sterzo



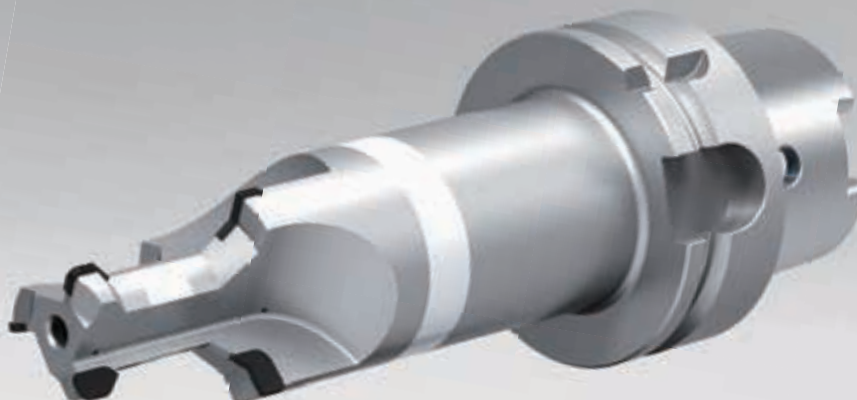
## Alesatore di trapanazione a passo

$n=4500\text{r/min}$   
 $fz=0.03\text{mm/z}$



## Fresa per smussatura inversa

$n=3500\text{r/min}$   
 $fz=0.06\text{mm/z}$



## Alesatore monofase

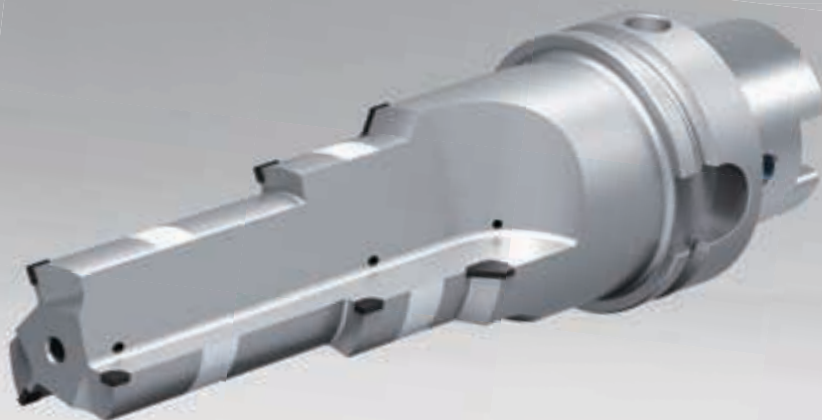
$n=3500\text{r/min}$   
 $fz=0.1\text{mm/z}$





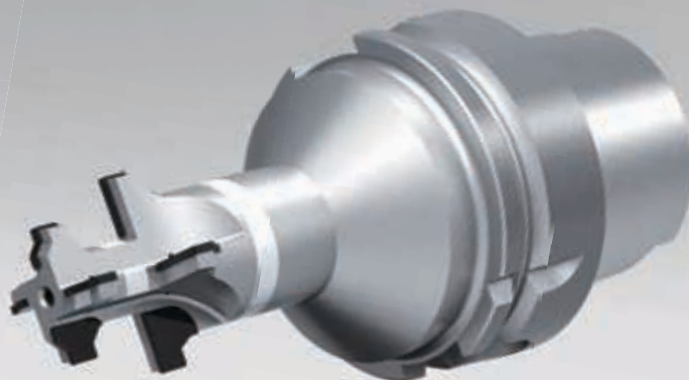
## Alesatore multi-passo

$n=4000\text{r/min}$   
 $fz=0.08\text{mm/z}$



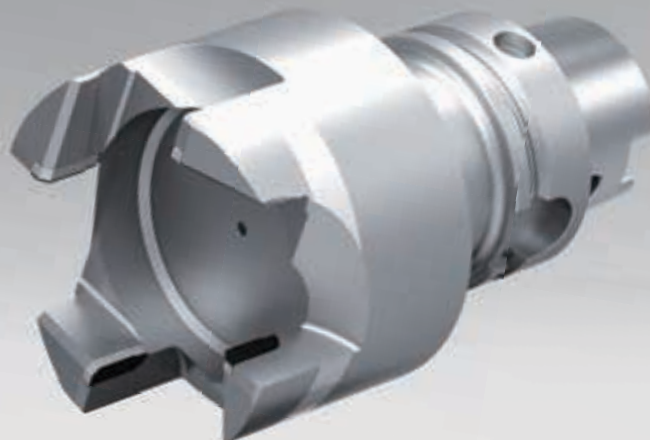
## Fresa per scanalatura multi-passo

$n=3500\text{r/min}$   
 $fz=0.03\text{mm/z}$



## Fresa a macinatura a conchiglia

$n=3500\text{r/min}$   
 $fz=0.055\text{mm/z}$



Cilindro Serbatoio dell'olio di trasmissione Sterzo **Pinza del freno** Valvola a farfalla  
Piastra discorrimento Prodotti in alluminio Standard/Personalizzato

# Pinza del freno



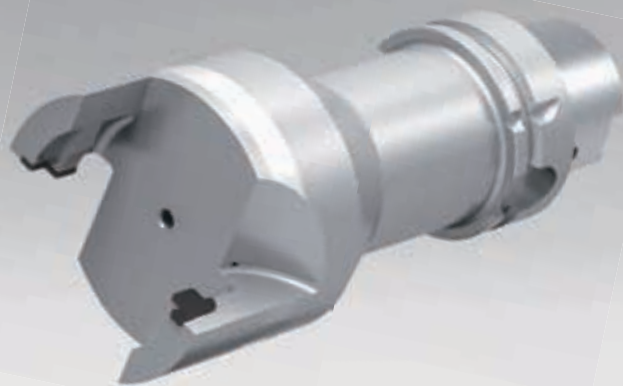
# Fresa laterale e frontale

$n=4500\text{r/min}$   
 $fz=0.035\text{mm/z}$



# Fresa per scanalatura a conchiglia

$n=6000\text{r/min}$   
 $fz=0.05\text{mm/z}$



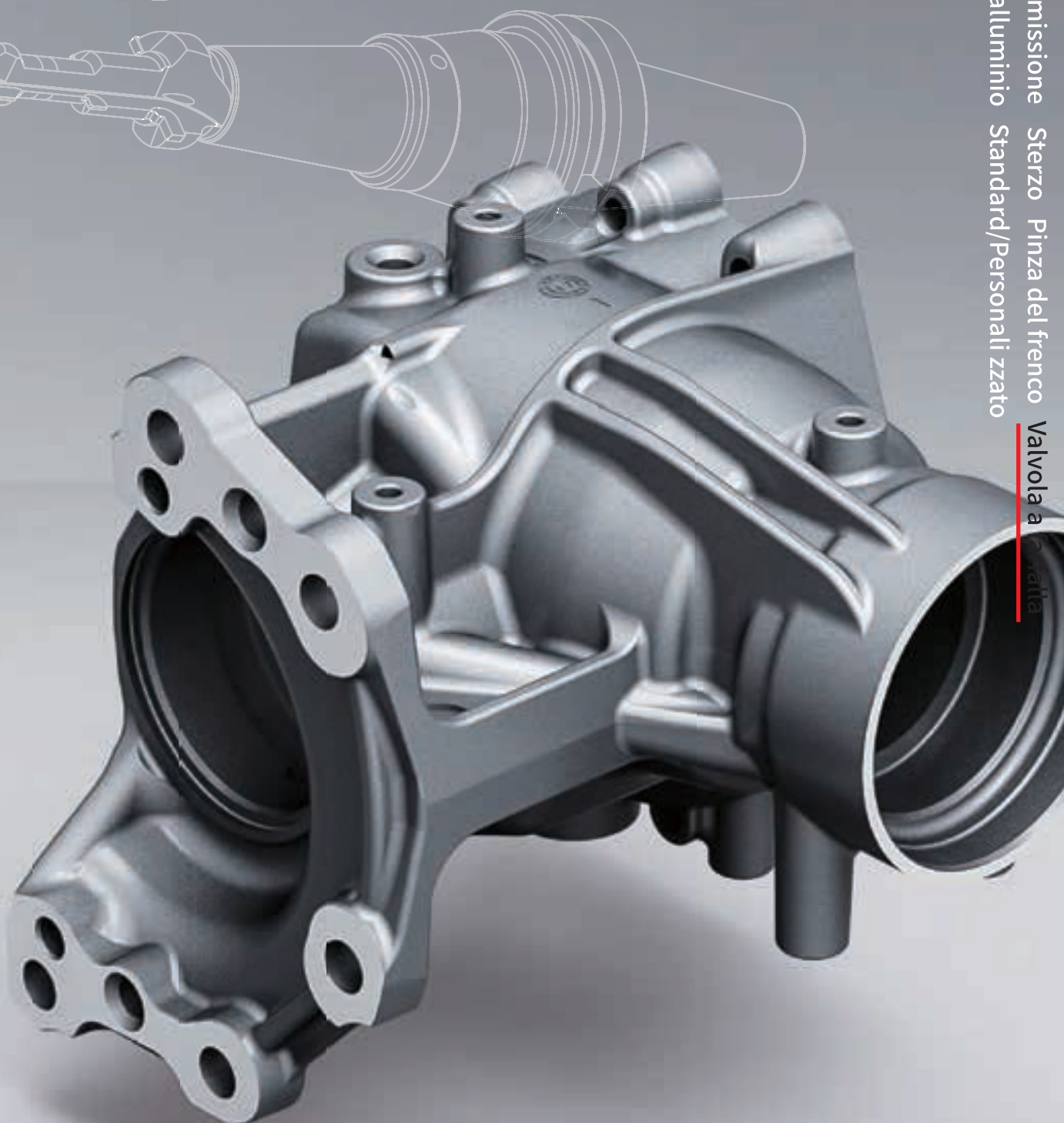
# Fresa per scanalatura

$n=6500\text{r/min}$   
 $fz=0.045\text{mm/z}$





# Valvola a farfalla



# Fresa per profilatura

$n=3500\text{r/min}$   
 $fz=0.045\text{mm/z}$



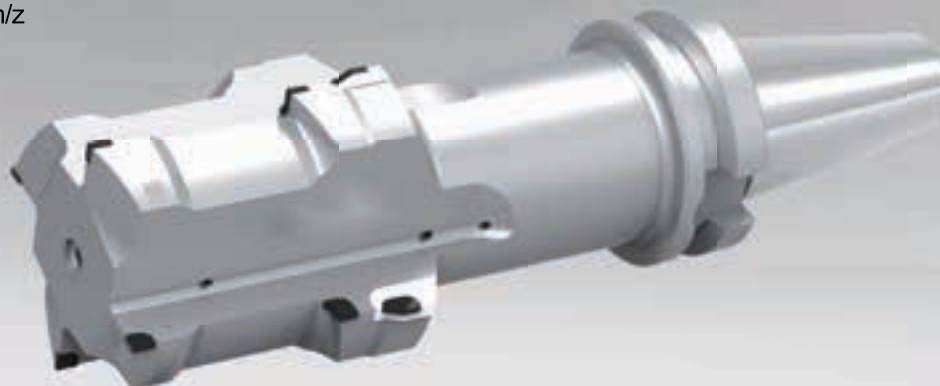
# Fresa laterale

$n=4000\text{r/min}$   
 $fz=0.055\text{mm/z}$



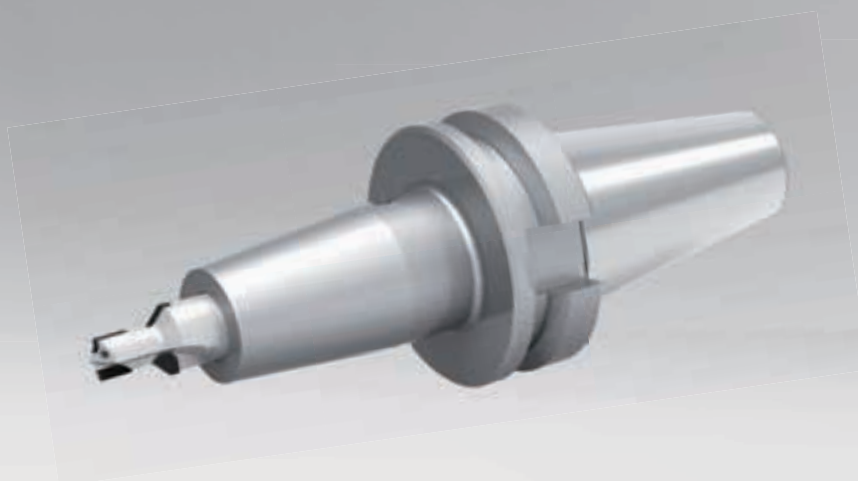
# Alesatore a Passo

$n=4200\text{r/min}$   
 $fz=0.015\text{mm/z}$



## Alesatore di trapanazione a passo

$n=3600\text{r/min}$   
 $fz=0.015\text{mm/z}$



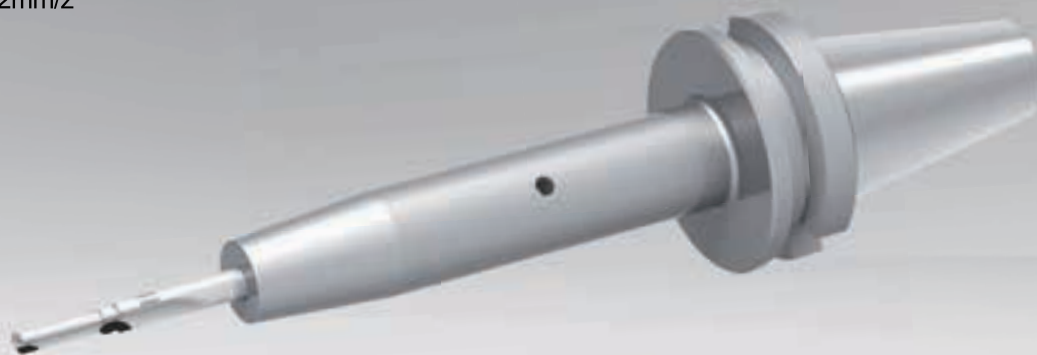
## Alesatore di trapanazione a passo

$n=3750\text{r/min}$   
 $fz=0.025\text{mm/z}$



## Alesatore per fori profondi

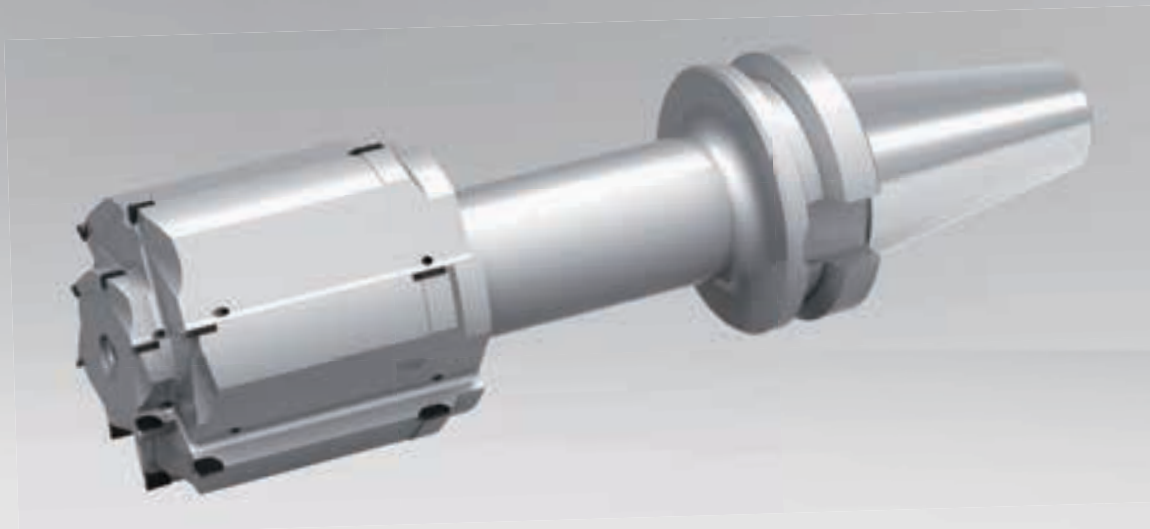
$n=3500\text{r/min}$   
 $fz=0.012\text{mm/z}$





# Alesatore multi-passo a denti fitti

$n=8000\text{r/min}$   
 $fz=0.05\text{mm/z}$

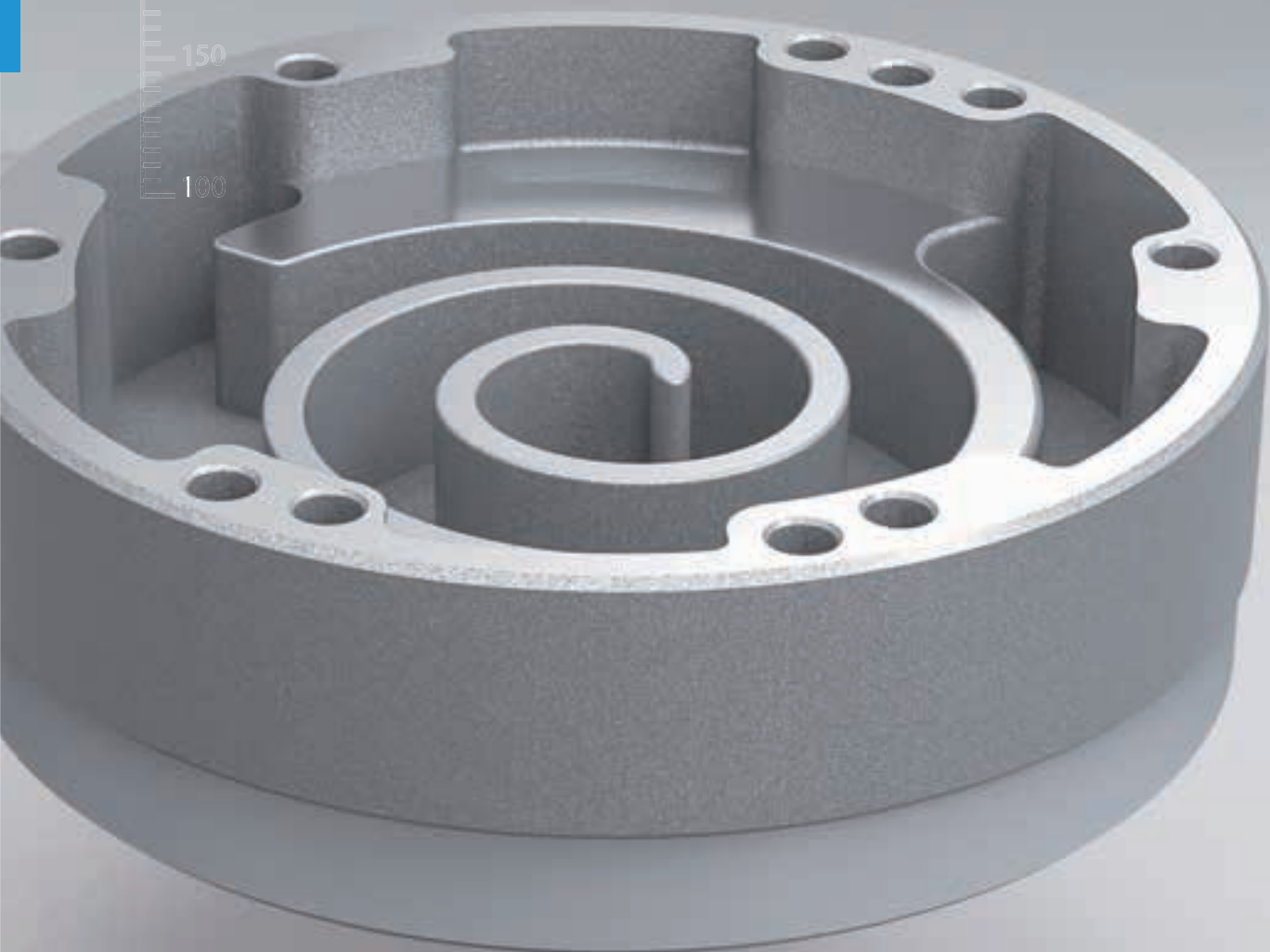


# Alesatore di precisione regolabile

$n=5500\text{r/min}$   
 $fz=0.05\text{mm/z}$

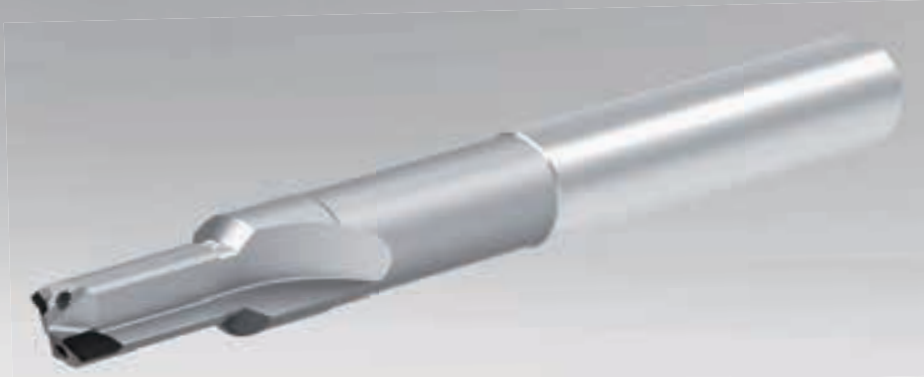


# Piastra a scorrimento



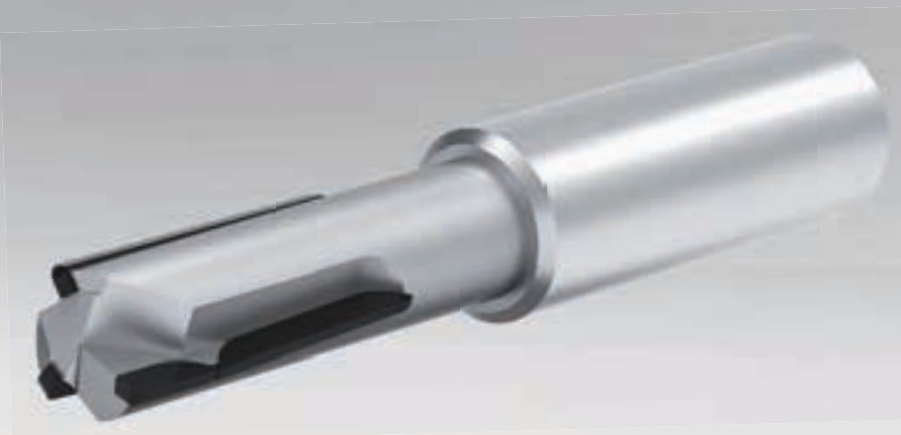
# Alesatore di trapanazione

$n=4500\text{r/min}$   
 $fz=0.05\text{mm/z}$



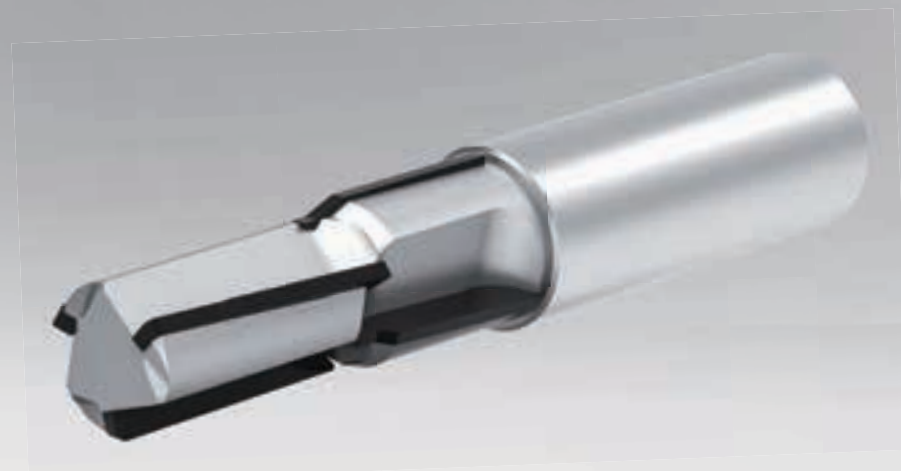
# Fresa laterale

$n=39800\text{r/min}$   
 $fz=0.10\text{mm/z}$



# Fresa elicoidale

$n=39800\text{r/min}$   
 $fz=0.05\text{mm/z}$



Cilindro Serbatoio dell'olio di trasmissione Sterzo Pinza del freno Valvola a farfalla  
Piastra discorrimiento Prodotti in alluminio Standard/Personalizzati

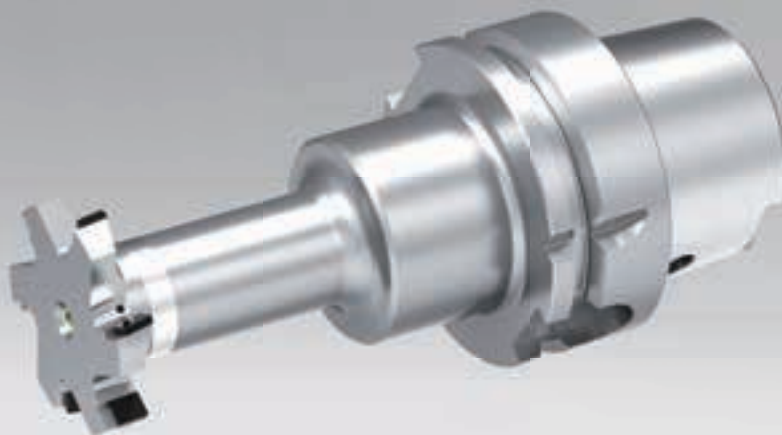
# Prodotti in alluminio





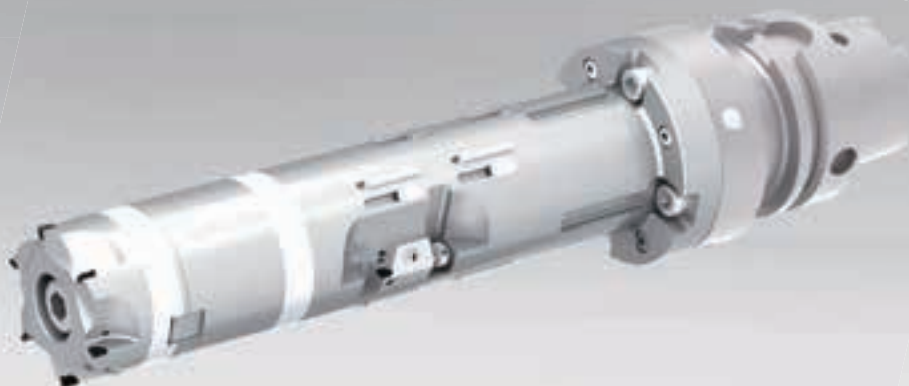
## Fresa a retromarcia

$n=8000\text{r/min}$   
 $fz=0.05\text{mm/z}$



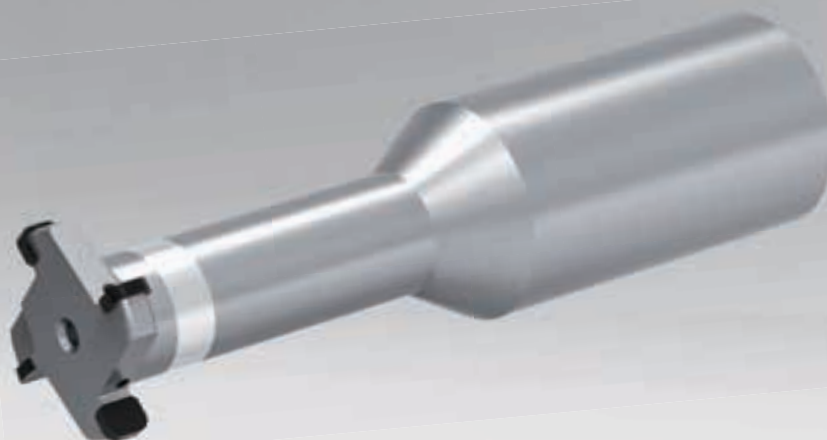
## Alesatore di precisione regolabile

$n=8000\text{r/min}$   
 $fz=0.035\text{mm/z}$



## Fresa laterale e frontale

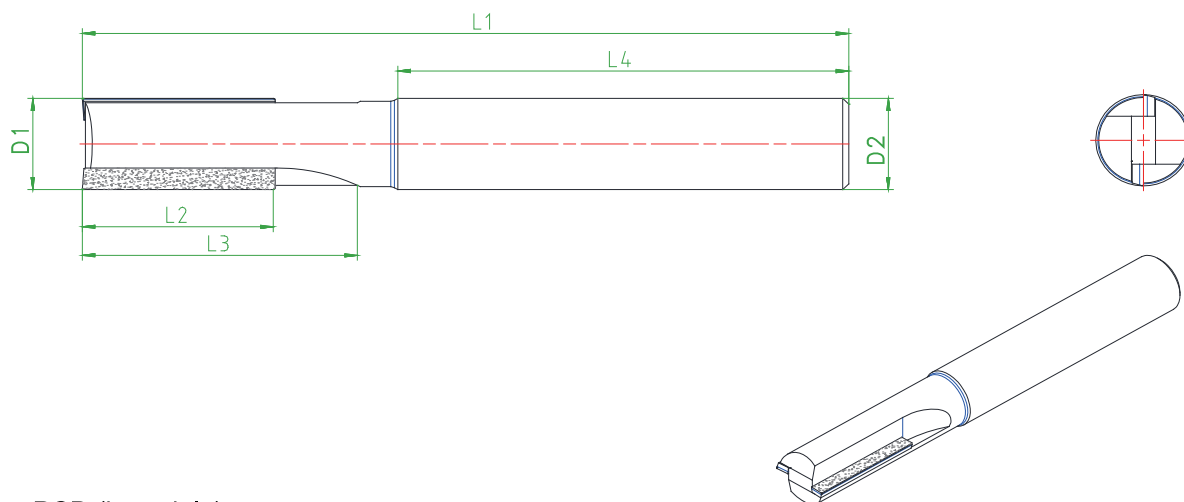
$n=8000\text{r/min}$   
 $fz=0.065\text{mm/z}$



Cilindro Serbatoio dell'olio di trasmissione Sterzo Pinza del freno Valvola a farfalla  
Piastra discorrimento Prodotti in alluminio Standard/Personali zzato

# Standard & su misura

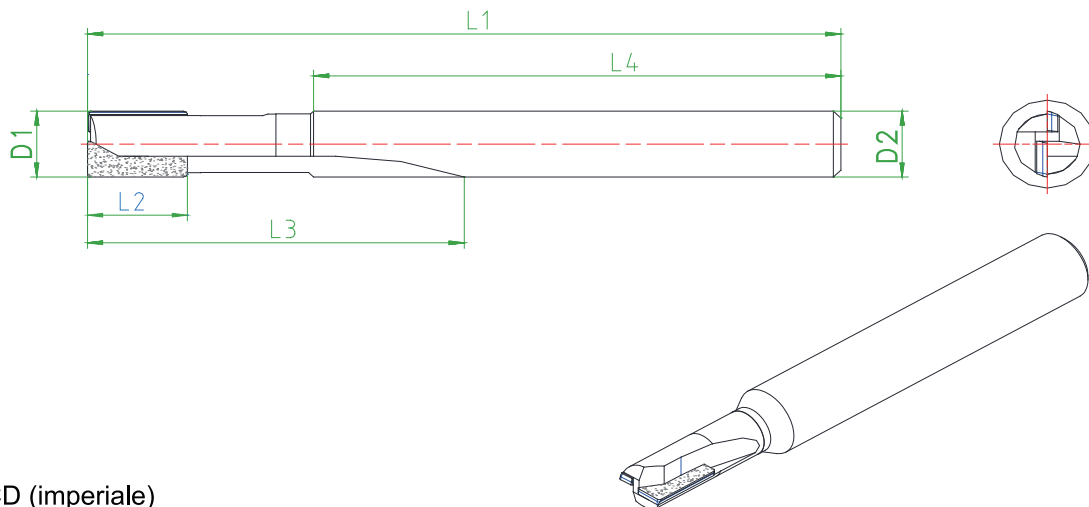




### Fresa PCD (imperiale)

Tipo	Specifiche	Diametro del filo della lama (D1)	Diametro del mandrino (D2)	Lunghezza totale (L1)	Lunghezza della punta (L2)	Lunghezza del fusto (L3)	Lunghezza del mandrino (L4)	Angolo assiale	Punta	Materiale
RE1CR0000-122R	D4.76*6.35*52*D4.76*35	4.76	4.76	52	6.35	25	35	0°	2	PCD
RE1CR0000-122R	D6.35*12.7*63.5*D6.35*37	6.35	6.35	63.5	12.7	20	37	0°	2	PCD
RE1CR0000-122R	D9.525*25.4*101.6*D9.525*61	9.525	9.525	101.6	19.05	38.1	61	0°	2	PCD
RE1CR0000-122R	D12.7*25.4*102*D12.7*60	12.7	12.7	102	25.4	37	60	0°	2	PCD
RE1CR0000-122R	D19.05*25.4*102*D19.05*61	19.05	19.05	102	25.4	38.1	61	0°	2	PCD

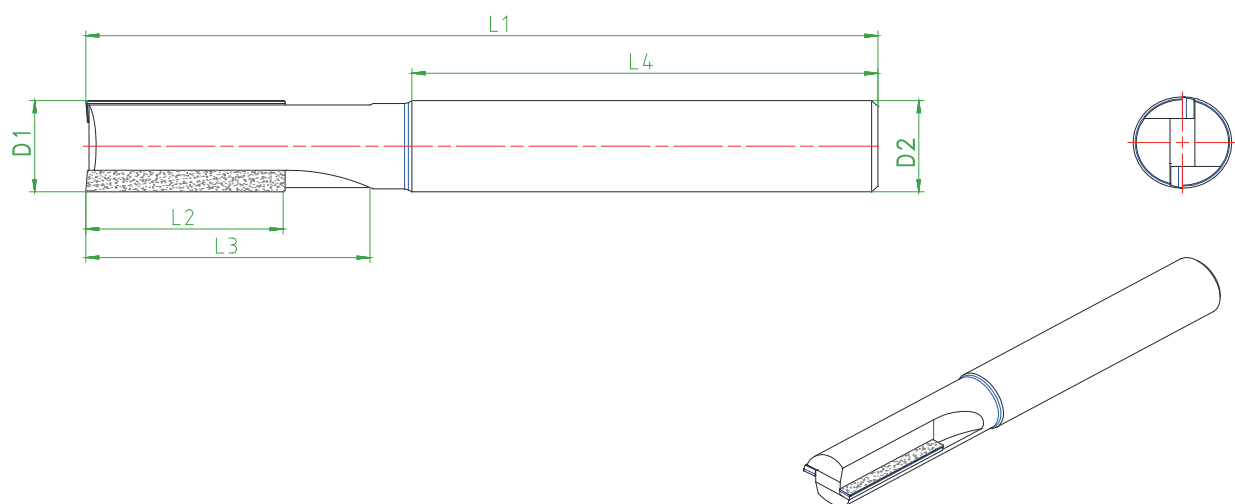
Dimensioni personalizzate



### Fresa PCD (imperiale)

Tipo	Specifiche	Diametro del filo della lama (D1)	Diametro del mandrino (D2)	Lunghezza totale (L1)	Lunghezza della punta (L2)	Lunghezza del fusto (L3)	Lunghezza del mandrino (L4)	Angolo assiale	Punta	Materiale
RE1CR00CC-122R	D4.76*6.35*52*D4.76*35	4.76	4.76	52	6.35	25	35	0°	2	PCD
RE1CR00CC-122R	D6.35*12.7*63.5*D6.35*37	6.35	6.35	63.5	12.7	20	37	0°	2	PCD
RE1CR00CC-122R	D9.525*25.4*101.6*D9.525*61	9.525	9.525	101.6	19.05	38.1	61	0°	2	PCD
RE1CR00CC-122R	D12.7*25.4*102*D12.7*60	12.7	12.7	102	25.4	37	60	0°	2	PCD
RE1CR00CC-122R	D19.05*25.4*102*D19.05*61	19.05	19.05	102	25.4	38.1	61	0°	2	PCD

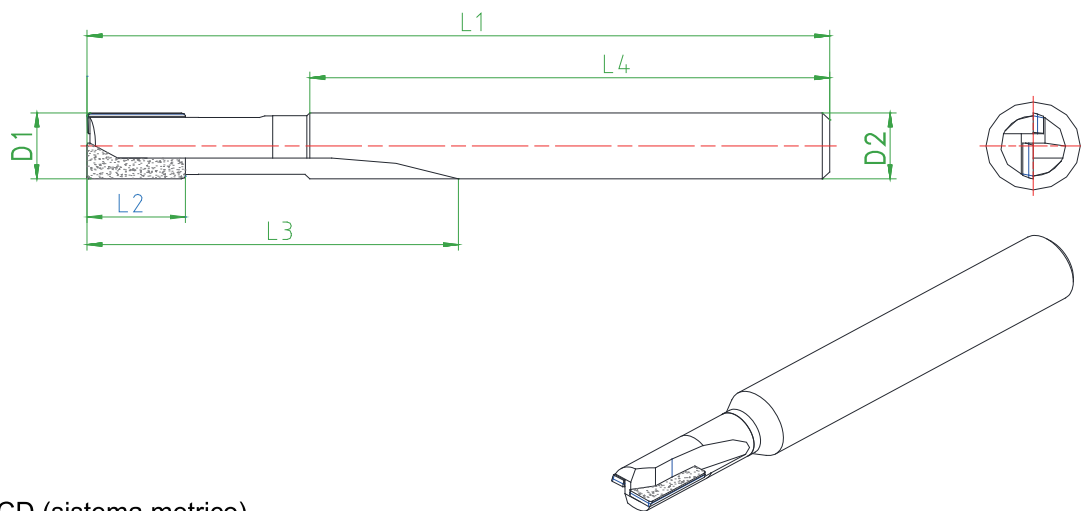
Dimensioni personalizzate



### Fresa PCD (sistema metrico)

Tipo	Specifiche	Diametro del filo della lama (D1)	Diametro del mandrino (D2)	Lunghezza totale (L1)	Lunghezza della punta (L2)	Lunghezza del fusto (L3)	Lunghezza del mandrino (L4)	Angolo assiale	Punta	Materiale
RE1CR0000-122R	D6*6*50*D6*30	6	6	50	4/11	20	30	0°	2	PCD
RE1CR0000-122R	D8*8*60*D8*30	8	8	60	4/11	30	30	0°	2	PCD
RE1CR0000-122R	D10*10*80*D10*45	10	10	80	4/11	30	45	0°	2	PCD
RE1CR0000-122R	D12*12*100*D12*45	12	12	100	4/11	40	45	0°	2	PCD
RE1CR0000-122R	D16*15*120*D16*55	16	16	120	4/11	50	55	0°	2	PCD

Dimensioni personalizzate

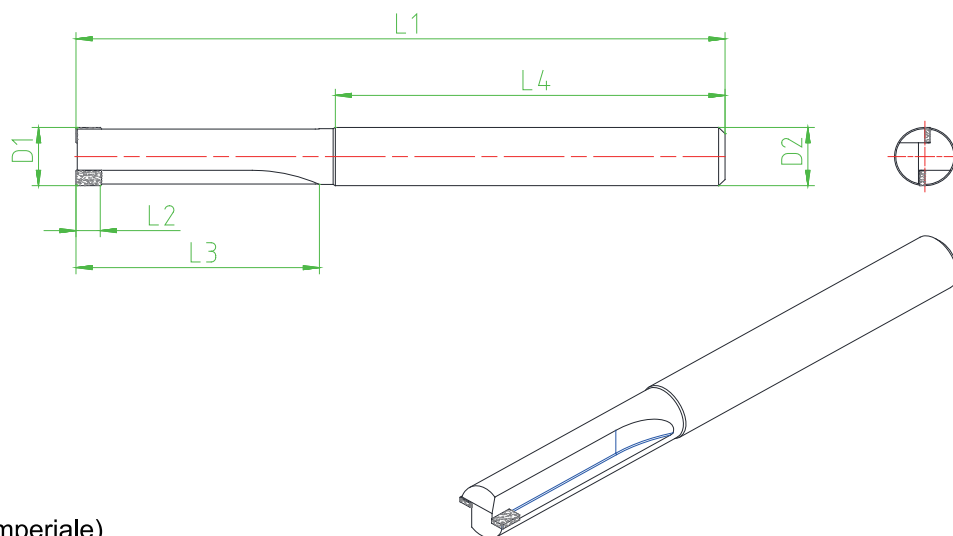


### Fresa PCD (sistema metrico)

Tipo	Specifiche	Diametro del filo della lama (D1)	Diametro del mandrino (D2)	Lunghezza totale (L1)	Lunghezza della punta (L2)	Lunghezza del fusto (L3)	Lunghezza del mandrino (L4)	Angolo assiale	Punta	Materiale
RE1CR00CC-122R	D6*6*50*D6*30	6	6	50	4/11	20	30	0°	2	PCD
RE1CR00CC-122R	D8*8*60*D8*30	8	8	60	4/11	30	30	0°	2	PCD
RE1CR00CC-122R	D10*10*80*D10*45	10	10	80	4/11	30	45	0°	2	PCD
RE1CR00CC-122R	D12*12*100*D12*45	12	12	100	4/11	40	45	0°	2	PCD
RE1CR00CC-122R	D16*15*120*D16*55	16	16	120	4/11	50	55	0°	2	PCD

Dimensioni personalizzate

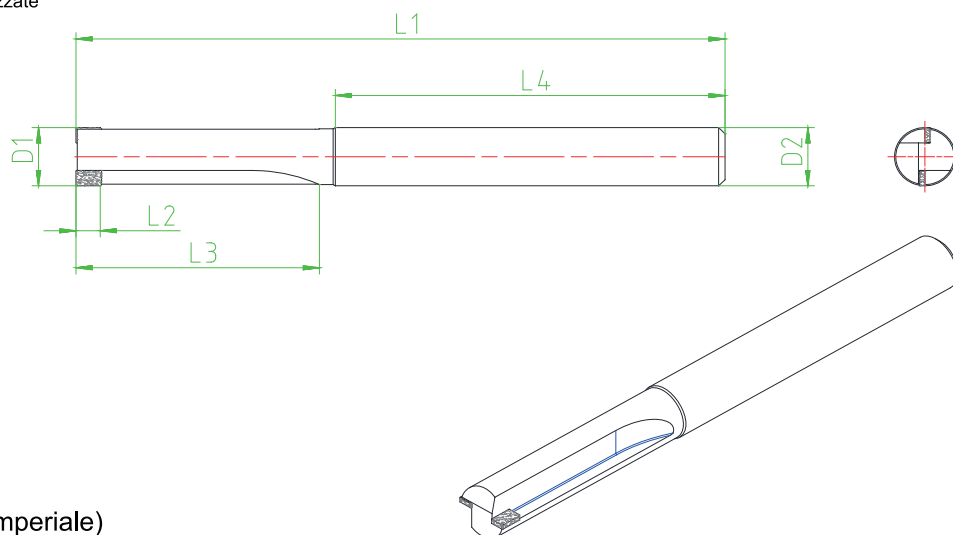




### Fresa CVDD (imperiale)

Tipo	Especificación	Diámetro de l filo de corte (D1)	Diámetro del mango (D2)	Longitud total (L1)	Longitud de la punta (L2)	Longitud de la acanaladura (L3)	Longitud del vástago (L4)	Ángulo axial	Punta	Material
RE1CR0000-122R	D4.76*6*52*D4.76*35	4.76	4.76	52	4	25	35	0°	2	CVDD
RE1CR0000-122R	D6.35*6*63.5*D6.35*37	6.35	6.35	63.5	4	20	37	0°	2	CVDD
RE1CR0000-122R	D9.525*6*101.6*D9.525*61	9.525	9.525	101.6	4	38.1	61	0°	2	CVDD
RE1CR0000-122R	D12.7*8*102*D12.7*60	12.7	12.7	102	4	37	60	0°	2	CVDD
RE1CR0000-122R	D19.05*8*102*D19.05*61	19.05	19.05	102	4	38.1	61	0°	2	CVDD

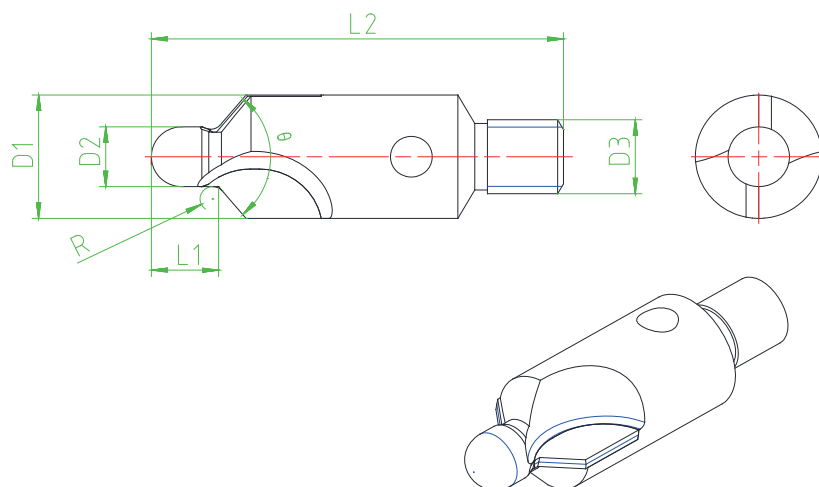
Dimensioni personalizzate



### Fresa CVDD (imperiale)

Tipo	Specifiche	Diámetro del filo della lama (D1)	Diámetro del mandrino (D2)	Lunghezza totale (L1)	Lunghezza della punta (L2)	Lunghezza del fusto (L3)	Lunghezza del mandrino (L4)	Angolo assiale	Punta	Materiale
RE1CR0000-122R	D6*6*50*D6*30	6	6	50	4	20	30	0°	2	CVDD
RE1CR0000-122R	D8*6*60*D8*30	8	8	60	4	30	30	0°	2	CVDD
RE1CR0000-122R	D10*6*80*D10*45	10	10	80	4	30	45	0°	2	CVDD
RE1CR0000-122R	D12*8*100*D12*45	12	12	100	4	40	45	0°	2	CVDD
RE1CR0000-122R	D16*8*120*D16*55	16	16	120	4	50	55	0°	2	CVDD

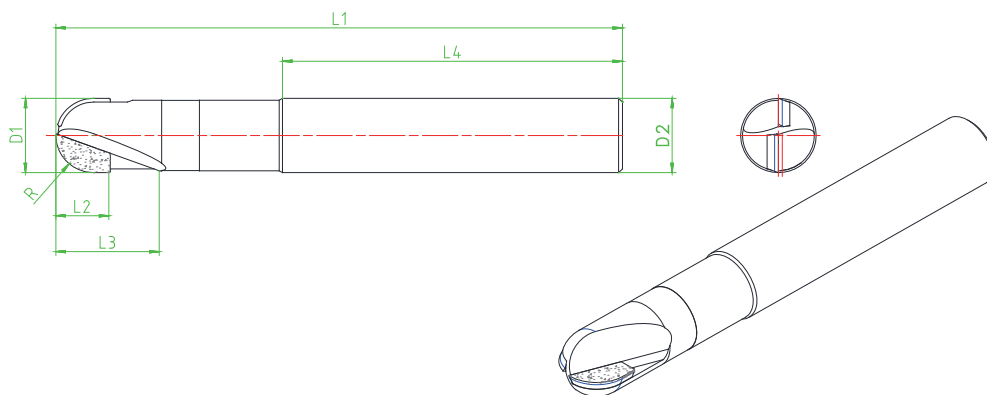
Dimensioni personalizzate



### Strumento di smusso PCD (imperiale)

Tipo	Especificación	Diámetro de l filo de corte (D1)	Diámetro del mango (D2)	Filo del giunto (D3)	L1	L2	Raggio	Grado	Punta	Materiale
RP1TRRSPC-122R	D5.1*25.4*D12.7-A100*32.5	12.7	5.1	1/4--28	25.4	38.1	1	100	2	PCD
RP1TRRSPC-122R	D5.05*7.62*D9.525-A130*25.4	9.525	5.05	1/4--28	7.62	25.4	1	130	2	PCD
RP1TRRSPC-122R	D4.165*7.62*D9.525-A130*25.4	9.525	4.165	1/4--28	7.62	25.4	0.762	130	2	PCD
RP1TRRSPC-122R	D7.899*15.24*D15.875-A100*38.1	15.875	7.899	1/4--28	15.24	38.1	1.27	100	2	PCD
RP1TRRSPC-122R	D6.578*7.62*D13.97-A130*25.4	13.97	6.578	1/4--28	7.62	25.4	1	130	2	PCD
RP1TRRSPC-133R	D9.525*7.62*D22.225-A130*38.1	22.225	9.525	3/8--24	7.62	38.1	1	130	2	PCD
RP1TRRSPC-133R	D7.925*7.62*D22.225-A100*38.1	22.225	7.925	3/8--24	7.62	38.1	1	100	2	PCD

#### Dimensioni personalizzate



### Macinatore a sfera PCD (imperiale)

Tipo	Especificación	Diámetro de l filo de corte (D1)	Diámetro del mango (D2)	Longitud total (L1)	Lunghezza del fusto (L2)	Longitud de la acanaladura (L3)	Longitud del vástago (L4)	Ángulo axial	Punta	Material
RE1CR00CC-122R	D4.76*6.35*50*D6.35*30	4.76	4.76	52	6.35	15	30	0°	2	PCD
RE1CR00CC-122R	D6.35*9.525*60*D6.35*35	6.35	6.35	63.5	9.525	20	35	0°	2	PCD
RE1CR00CC-122R	D9.525*12.7*70*D9.525*40	9.525	9.525	101.6	12.7	25	40	0°	2	PCD
RE1CR00CC-122R	D12.7*14.7*80*D12.7*45	12.7	12.7	102	14.7	30	45	0°	2	PCD
RE1CR00CC-122R	D19.05*20.4*91*D19.05*45	19.05	19.05	102	20.4	35	45	0°	2	PCD

#### Dimensioni personalizzate

# Cataloghi Strumenti di Taglio Worldia

Maggiori informazioni su  
[Http://www.worldia-tools.com](http://www.worldia-tools.com)



01-8  
 Inserto rivestito in PCBN  
 per acciaio temprato



02-8  
 Inserti PCBN per  
 acciaio temprato



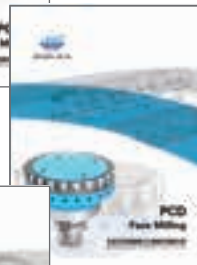
03-8  
 Inserti PCBN per ghisa



04-8  
 Inserti PCBN per la  
 metallurgia delle polveri



05-8  
 Macinatura frontale in PCBN



06-8  
 Macinatura  
 frontale in PCD



07-8  
 Inserti PCD/CVDD



08-8  
 Strumenti speciali in  
 PCD per ricambi auto





**COMPETERE PER LA VETTA    CREARE UN MARCHIO GLOBALE**



[www.worldia-tools.com](http://www.worldia-tools.com)

Tel: +86-10-58411388    Fax: +86-10-58411388 ext 8131

Indirizzo Uffici: H-03, 5F, edificio M7 , via Jiuxianqiao Est N.1, Distretto Chaoyang , Beijing, Cina

Indirizzo Fabbrica: viale delle Industrie N.1, Parco Industriale Dachang Chaobaihe,

Città di Langfang, Provincia di Hebei 065300, Cina

E-mail: [info@worldia-tools.com](mailto:info@worldia-tools.com)

